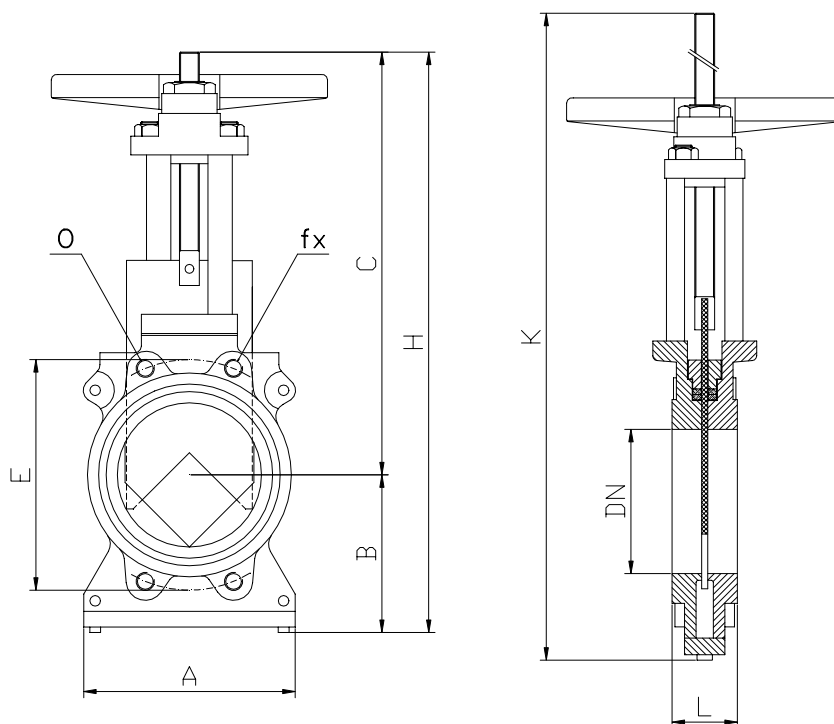


VALVOLA DI REGOLAZIONE A LAMA CON COMANDO MANUALE**Serie VSPQ
DN 50 ÷ 500****Materiali - Caratteristiche**

| | |
|---------------------------------------|---|
| Corpo | : ghisa (ghisa sferoidale, AISI 304, AISI 316, acciaio al carbonio, bronzo) |
| Lama | : AISI 304 (AISI 316) |
| Stelo saliente | : AISI 304 |
| Madrevite | : bronzo |
| Premitreccie | : bronzo |
| Viteria | : acciaio zincato (inox) |
| Portello d'ispezione e pulizia | : dotazione di serie |
| Baderna | : in funzione del fluido e della temperatura |
| Passaggio | : quadro |
| Foratura | : PN10 (ANSI classe 150) |
| Temperatura max esercizio | : 80°C (400°C con baderna per alta temperatura) |
| Comando | : a volantino (a catena con ruota alveolata; a leva; con riduttore ad ingranaggio conico) |
| Protezioni in dotazione | : stelo saliente |

Impieghi

Intercettazione e regolazione di:
acque sporche, bitume, fanghi, pasta carta a
fibra corta e lunga, fluidi densi.

Accessori

- Protezione lama
- Prolunga castello di comando
- Fine corsa
- Fori di flussaggio per pulizia sedi di scorrimento lama
- Altre versioni o materiali: a richiesta

| DN | A | B | C | H | K | L | E | O | fx | P max | N°colonne |
|------------|-----|-----|------|------|------|----|-----|-----|----|--------|-----------|
| 50 | 116 | 100 | 275 | 375 | 435 | 44 | 125 | 18 | 4 | 10 bar | 2 |
| 65 | 130 | 105 | 295 | 400 | 475 | 44 | 145 | 18 | 4 | 10 bar | 2 |
| 80 | 144 | 115 | 325 | 440 | 525 | 44 | 160 | 18 | 4 | 10 bar | 2 |
| 100 | 166 | 130 | 370 | 500 | 605 | 65 | 180 | M16 | 8 | 10 bar | 2 |
| 125 | 195 | 153 | 397 | 550 | 675 | 65 | 210 | M16 | 8 | 10 bar | 2 |
| 150 | 220 | 175 | 460 | 635 | 785 | 65 | 240 | M20 | 8 | 10 bar | 2 |
| 200 | 275 | 255 | 550 | 805 | 1010 | 70 | 295 | M20 | 8 | 10 bar | 2 |
| 250 | 335 | 280 | 660 | 940 | 1200 | 75 | 350 | M20 | 12 | 6 bar | 4 |
| 300 | 380 | 310 | 731 | 1041 | 1345 | 75 | 400 | M20 | 12 | 5 bar | 4 |
| 350 | 460 | 375 | 870 | 1245 | 1605 | 75 | 460 | M20 | 16 | 5 bar | 4 |
| 400 | 510 | 405 | 930 | 1335 | 1745 | 80 | 515 | M22 | 16 | 3 bar | 4 |
| 500 | 630 | 535 | 1123 | 1658 | 2168 | 80 | 620 | M22 | 20 | 3 bar | 4 |