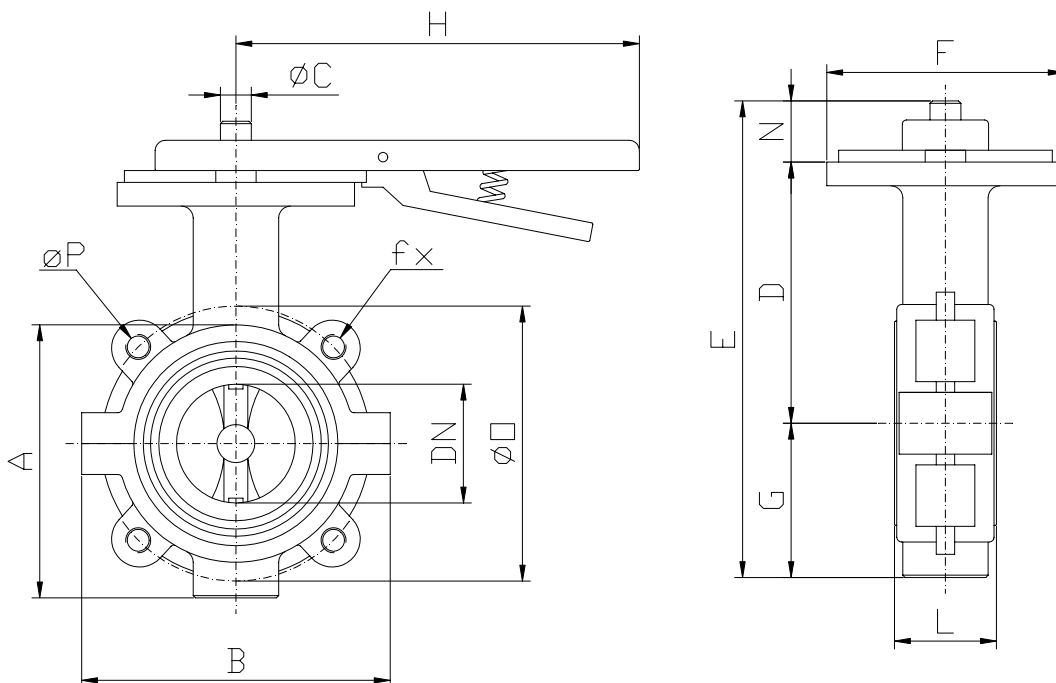


### VALVOLA A FARFALLA TIPO LUG CON COMANDO A LEVA

**Serie VFL + LV  
DN 50 ÷ 250**



#### Materiali - Caratteristiche

<b>Corpo</b>	: ghisa (ghisa sferoidale, AISI 304, AISI 316, acciaio al carbonio, bronzo)
<b>Farfalla</b>	: AISI 316
<b>Albero</b>	: AISI 316
<b>Viteria</b>	: acciaio zincato (inox)
<b>Boccole</b>	: PET
<b>Guarnizione di tenuta</b>	: EPDM (Hypalon®, Silicone, Viton®, neoprene)
<b>Foratura</b>	: PN10 (ANSI classe 150)
<b>Temperatura max d'esercizio</b>	: EPDM = 120°C Hypalon® = 110°C Silicone = 180°C Viton® = 200°C Neoprene = 80°C
<b>Comando</b>	: a leva con dispositivo di blocco/sblocco (a catena con ruota alveolata)
<b>Posizioni farfalla</b>	: 9 (on/off + 7 intermedie)

#### Impieghi

Acqua, acque di scarico e di processo, aria (impianti pneumatici/vuoto), acqua di mare, salamoie, fanghi, fluidi abrasivi, fluidi aggressivi, pasta carta a fibra corta ( $\leq 3\%$ ), oli, acidi a varie concentrazioni e temperature, vapore ( $\leq 120^\circ\text{C}$ ), sostanze e liquidi alimentari.

#### Accessori

- Fine corsa
- Altre versioni o materiali: a richiesta

DN	Codice comando	A	B	D	G	E	F	N	ØC	H	L	ØO	ØP	fx (n°fori)	P max
50	LV1	100	130	110	65	205	100	30	16	275	40	125	16MA	4	10 bar
65	LV1	120	148	118	76	224	100	30	16	275	42	145	16MA	4	10 bar
80	LV1	136	170	127	80	237	100	30	16	275	45	160	16MA	4	10 bar
100	LV1	158	195	140	92	262	100	30	18	275	48	180	16MA	8	10 bar
125	LV1	188	222	158	110	318	100	50	20	275	49	210	16MA	8	10 bar
150	LV1	214	250	173	123	346	100	50	20	275	52	240	20MA	8	10 bar
200	LV2	270	310	212	160	424	175	52	25	370	63	295	20MA	8	10 bar
250	LV2	324	365	240	188	483	175	55	25	370	67	350	20MA	12	10 bar